

! Achtung, vor der Montage unbedingt durchlesen!



Einbau- und Wartungsvorschriften für PEKOMP®-Gewebe und Elastomer-Kompensatoren

Lagerung:

- Die Kompensatoren in ihrer Verpackung an einem trockenen Ort innerhalb eines Gebäudes lagern.
- Die Kompensatoren erst kurz vor der Montage aus ihrer Verpackung entnehmen.
- Die Kompensatoren nicht mit schweren Gegenständen belasten und vor Feuer und Funkenflug schützen.

Andere Sprachen
Other languages
Dans d'autres langues

QR Code:



Vor der Montage

Überprüfen Sie:

- die Vollständigkeit der Lieferung.
- die Anschlusssteile und Einbaumaße (Einbaulänge) unter Berücksichtigung der zulässigen Toleranzen. (siehe RAL T-013 – download unter www.pekomp.de)
- die Stahlteile auf scharfe Kanten und Schweißspritzer.
- die Radien der Innenkanten der Losflanschen (R=3 mm),.
- Bei Strömungsgeschwindigkeiten über 20 m/s und/oder Unterdruck und/oder Feststoffanteilen über 50 mg/Nm³ müssen Leitbleche vorgesehen werden. Bei Strömungsrichtung „nach oben“ bitte mit **PEKOMP®** Rücksprache halten.
- Bei Flanschbefestigung und Überdruck müssen Senkschrauben verwendet werden. Es muss sichergestellt sein, dass die Schraubenköpfe den Kompensatorbalg nicht berühren können.
- Die Kanalflange dürfen keine Dichtleiste haben. Es müssen Flachflansche ohne Bord, die über die gesamte Höhe glatt sind, verwendet werden.

Während der Montage

Beachten Sie:

- Die Kompensatoren werden im Einbauzustand angeliefert Die Außenseite der Kompensatoren ist mit einem **PEKOMP®**-Etikett markiert.
- Schraubenköpfe müssen zum Kompensatorbauch zeigen. (Bei Überdruck müssen Senkschrauben verwendet werden)
- Alle Schrauben sollen mit Molykote oder Kupferpaste eingebaut werden.
- Bei Spannbandbefestigung werden die Innensechskantschrauben der Spannstellen mit einem normalen Schlüssel soweit wie möglich von Hand (ohne Hilfsmittel) angezogen. Hierbei müssen alle Spannstellen gleichmäßig nachgezogen werden, damit das Kompensator-Material keine Falten werfen kann.
- Bei Flanschbefestigung können die Anzugsmomente der Schrauben der unten aufgeführten Tabelle entnommen werden.

Flanschabmessungen		Anzugsmomente in [Nm] für metr. Regelgewinde, Festigkeitskl. 8.8		
Loch- abstand	Profil- breite	M10	M12	M16
100	30	37	44	
120	30	45	53	
100	40	50	59	74
120	40		70	88
100	50		73	92
120	50		85	111
100	60		85	111
120	60			133

Sollten Ihre Flanschabmessungen und Schraubengrößen nicht in der Tabelle enthalten sein, sprechen Sie uns bitte an

Beachten Sie folgende Punkte nach der Inbetriebnahme:

- Nach dem ersten Warmbetrieb, spätestens jedoch nach 4 Wochen sind alle Schrauben auf die oben angegebenen Werte nachzuziehen. Bei Spannbandbefestigung müssen die Spannstellen mehrmals auf die oben beschriebene Weise nachgezogen werden, bis sich das Kompensatorgewebe gesetzt hat.
- Die Kompensatoren dürfen nicht angestrichen oder lackiert werden.
- Die Kompensatoren dürfen nicht mit einem Dampfstrahlgerät oder ähnlichem gereinigt werden. (Reinigung nur mit feuchtem Lappen)
- Die Kompensatoren sind wetterfest und dürfen nicht mit einem Wetterdach überbaut werden.
- Gewebe- und Elastomer-Kompensatoren sind – ähnlich wie Dichtungen – nur für eine einmalige Montage vorgesehen. Eine zweimalige Montage ist nicht zulässig.
- Sollen die Kompensatoren mit einem Berührung-Schutz versehen werden, ist mit **PEKOMP®** Rücksprache zu nehmen.

Bitte wenden!

! Achtung, vor der Montage unbedingt durchlesen!

! Achtung, vor der Montage unbedingt durchlesen!



Deutsch

Außenisolation:

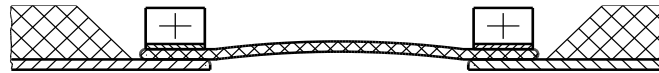
Gewebe-Kompensatoren mit Mediumtemperaturen über 200°C dürfen grundsätzlich nicht ein isoliert werden. Die Außenisolation der Leitungen ist entsprechend der unten aufgeführten Skizzen auszuführen. Es muss grundsätzlich gewährleistet sein, dass eine ausreichende Wärmeabstrahlung im Spannungsbereich der Kompensatoren stattfindet.

Andere Sprachen
Other languages
Dans d'autres langues

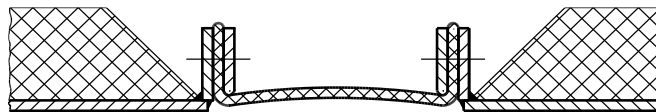
QR Code:



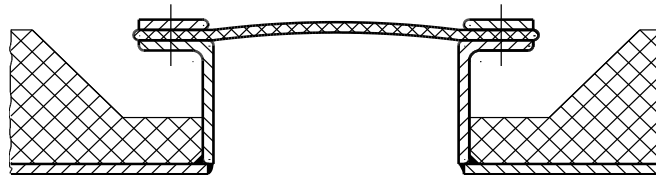
Bauform 01



Bauform 02/03



Bauform 04/05



! Bei Nichtbeachtung dieser Vorschriften entfällt die Gewährleistung !

Für weitere Rückfragen stehen wir Ihnen gerne zur Verfügung. Bitte wenden Sie sich an die unten stehende Adresse.



PEKOMP® Kompensatorenbau GmbH

Spielburgweg 23

D – 41844 Wegberg

Telefon: +49 (0) 24 34 / 99 70 – 10

Telefax.: +49 (0) 24 34 / 99 70 – 11

eMail: info@pekomp.de

Website: www.pekomp.de

www.pekomp.de



Bitte wenden!

! Achtung, vor der Montage unbedingt durchlesen!