



Geschäftsführer:
 Thomas Wienands, Stefan Steinmetz
 Stadtparkasse Düsseldorf
 Kto: 41 01 47 39, BLZ: 300 501 10
 SWIFT BIC: DUSS DE DD XXX
 IBAN: DE 80 3005 0110 0041 0147 39

USt-IdNr: DE 120498304
 Mönchengladbach HRB 8883
 Kreissparkasse Heinsberg
 Kto: 4 01 26 13, BLZ: 312 512 20
 SWIFT BIC: WELA DE D1 ERK
 IBAN: DE 85 3125 1220 0004 0126 13

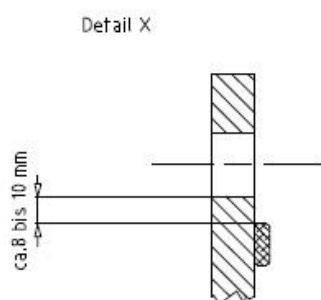
Spielburgweg 23
 D - 41844 Wegberg
 Tel +49(0)24 34 - 99 70 10
 Fax +49(0)24 34 - 99 70 11
 info@pekomp.de
www.pekomp.de

PEKOMP[®]
 Kompensatorenbau GmbH

Einbauanleitung für PTFE-Flachdichtungband als zusätzliche Dichtung im Einspannbereich von Weichstoffkompensatoren.

Die PTFE-Flachdichtungen sind mit einer selbstklebenden Seite ausgeführt. Vor dem Aufkleben bitte die Anschlußflansche trocken und fettfrei machen.

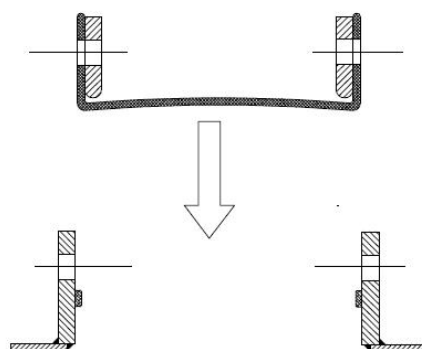
Die PTFE-Flachdichtung wird in einem Streifen innen vor dem Lochkreis auf die beiden Kanal- bzw. Ventilator-Anschlußflansche geklebt.



Hierbei darauf achten das die PTFE-Dichtung ca. 8 bis 10 mm innen an den Bohrungen der Anschlußflanschen vorbei geklebt wird.

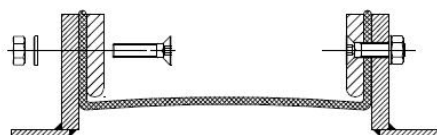


Die Enden des Flachdichtbandes an einem Schraubenloch durch Überlappung, wie in der Abbildung dargestellt, zu einer endlosen Dichtung schließen



Nun kann der Kompensator in die Einbaulücke eingebracht werden. Hierbei darauf achten das die PTFE-Flachdichtungen nicht beschädigt oder verschoben werden.

Danach wird der Kompensator ganz normal montiert.



Sollten Sie weitere Fragen haben so sprechen Sie uns bitte an.



Geschäftsführer:
 Thomas Wienands, Stefan Steinmetz
 Stadtparkasse Düsseldorf
 Kto: 41 01 47 39, BLZ: 300 501 10
 SWIFT BIC: DUSS DE DD XXX
 IBAN: DE 80 3005 0110 0041 0147 39

USt-IdNr: DE 120498304
 Mönchengladbach HRB 8883
 Kreissparkasse Heinsberg
 Kto: 4 01 26 13, BLZ: 312 512 20
 SWIFT BIC: WELA DE D1 ERK
 IBAN: DE 85 3125 1220 0004 0126 13

Spielburgweg 23
 D - 41844 Wegberg
 Tel +49(0)24 34 - 99 70 10
 Fax +49(0)24 34 - 99 70 11
 info@pekomp.de
www.pekomp.de

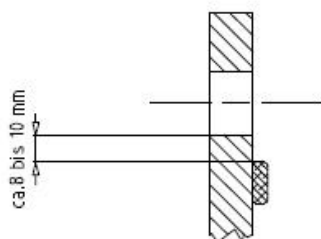
PEKOMP[®]
 Kompensatorenbau GmbH

Mounting instructions for flat PTFE gasket strips for additional sealing in the clamping area of soft material expansion-joints.

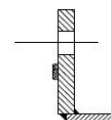
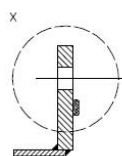
The flat PTFE gasket strips are issued with a self adhesive side. Before the strip is stuck on, please make sure that the flanges are dry and fat free.

The flat PTFE gasket strips are stuck in one strip on both sides and to the inside, in front of the bolt circle of the duct or ventilator connection flange.

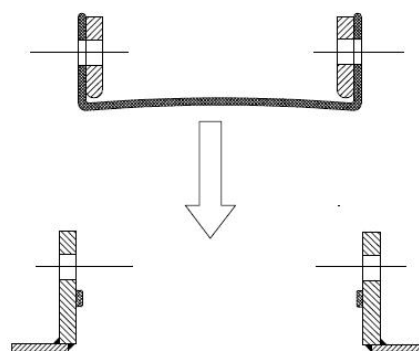
Detail X



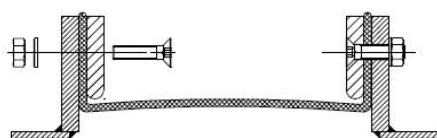
Please make sure that the PTFE gasket is stuck to the inside and approx. 8 to 10 mm away from the bolt circle (as in detail X).



The ends of the flat PTFE gasket strip must be overlapped and stuck around one of the bolt circle holes to an endless gasket, as shown in the diagram



The expansion-joint can now be placed into the assembly area, please be careful that the flat PTFE gasket strip is not moved or damaged.



After this the expansion-joint is mounted in the normal way.

Should there be any further questions, please do not hesitate to contact us