

! Figyelem, beszerelés előtt feltétlenül olvassa el !

Beszerelési és karbantartási előírások PEKOMP® szövet és elasztomer kompenzátorokhoz



Andere Sprachen
Other languages
Dans d'autres langues

QR Code:



Tárolás:

- A kompenzátorokat saját csomagolásában száraz helyen, épületen belül kell tárolni.
- A kompenzátorokat csak beszerelés előtt vegye ki a csomagolásából.
- A kompenzátorokat ne terhelje nehéz tárgyakkal és óvja a tűztől és szikrától.

Beszerelés előtt

Ellenőrizze:

- a csomag tartalmának teljességét.
- a kompenzátorok lyukmintáit a csatorna- és laza karimához képest.
- a beszerelési hosszt.
- az acél alkatrészek éles peremeit és hegesztési fröccsenéseit.
- a laza karimák belső éleinek rádiuszait ($R=3\text{ mm}$),
- Több mint 20 m/s-nál nagyobb áramlási sebesség és/vagy vákuum és/vagy 50 mg/Nm³-nél több szilárd részecske esetén terelőlemezt kell alkalmazni. „Felfelé” áramlási irány esetén egyeztessen a PEKOMP® céggel.
- Karimarögzítés és túlnyomás esetén süllyesztett fejű csavart kell alkalmazni. Biztosítani kell, hogy a csavarfejek a kompenzátor harmonika-részét ne érinthessék.
- A csatornakarimáknak nem lehet tömítőlece. Váll nélküli lapos karimát kell használni, amely teljes magasságában sík.

Beszerelés közben

Vegye figyelembe:

- A kompenzátorokat beszerelhető állapotban szállítjuk. A kompenzátorok külső oldala PEKOMP®-címkével van jelölve.
- A csavarfejeknek a kompenzátor domború része felé kell nézni. (Túlnyomás esetén süllyesztett fejű csavarokat kell használni)
- Minden csavart Molykote-tal vagy rézpasztával kell beszerelni.
- Bilincses rögzítés esetén a szorítópontok belső kulcsnyílású, hatlapfejű csavarjait normális kulccsal amennyire lehet kézzel (segédeszköz nélkül) kell meghúzni. Minden szorítópontot egyformán kell meghúzni, hogy a kompenzátor anyaga ne ráncolódhasson.
- Karimás rögzítés esetén a csavarok meghúzási nyomatéka az alábbi táblázatban található.

Peremméreték		Meghúzási nyomatékok [Nm] szab. metr. menethez, 8.8. szilárdsági osztály		
Lyuk-távolság	Profil-szélesség	M10	M12	M16
100	30	37	44	
120	30	45	53	
100	40	50	59	74
120	40		70	88
100	50		73	92
120	50		85	111
100	60		85	111
120	60			133

Ha a szükséges peremméretet és csavarméretet nem tartalmazza a táblázat, hívjon fel minket.

Üzembevétele után vegye figyelembe a következő pontokat:

- Az első melegüzemeltetés után, de legkésőbb 4 hét múlva valamennyi csavart után kell húzni a fent megadott értékeknek megfelelően. Bilincses rögzítés esetén a szorítópontokat a fenti módon többször után kell húzni, amíg a kompenzátor-szövet elhelyezkedik.
- A kompenzátorokat nem szabad festeni vagy lakkozni.
- A kompenzátorokat nem szabad vízgőzsugár-ejektorttal vagy hasonló készülékkel tisztítani. (Tisztítás csak nedves törlőkendővel.)
- A kompenzátorok időjárásállóak és nem szabad védőfedéllel ellátni.
- Szövet és elasztomer kompenzátorokat – a tömítésekhez hasonlóan – csak egyszeri szerelésre tervezik. Kétszeri szerelésük nem megengedett.
- Ha a kompenzátorok érintésvédelemmel rendelkeznek, akkor egyeztetni kell a PEKOMP® céggel.

Külső szigetelés:

fordítson !

! Figyelem, beszerelés előtt feltétlenül olvassa el !

! Figyelem, beszerelés előtt feltétlenül olvassa el !

A 200°C fölötti közeghőmérséklettel működő szövet-kompenzátorokat alapvetően tilos szigetelni.

A vezetékek külső szigetelését az alábbi rajzoknak megfelelően kell kivitelezni.

Alapvetően biztosítani kell, hogy elegendő hőleadás történjen a kompenzátor szorítási részén.



Andere Sprachen
Other languages
Dans d'autres langues

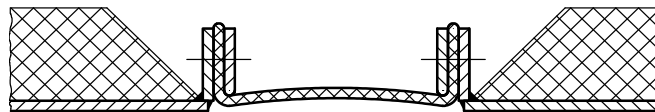
QR Code:



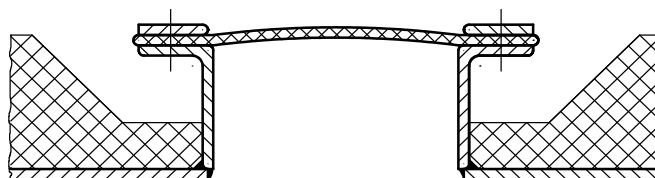
01. szerkezeti forma



02/03. szerkezeti forma



04/05. szerkezeti forma



! Ha nem tartja be ezeket az előírásokat, a garancia megszűnik !

További kérdések esetén szívesen állunk rendelkezésére. Kérjük, forduljon az alábbi címekhez.



PEKOMP® Kompensatorenbau GmbH

Spielburgweg 23

D – 41844 Wegberg

Tel.: +49 (0) 24 34 / 99 70 – 10

Fax.: +49 (0) 24 34 / 99 70 – 11

Email: info@pekomp.de

Internet: www.pekomp.de

www.pekomp.de



fordítson !

! Figyelem, beszerelés előtt feltétlenül olvassa el !