

# ! Dikkat, montajdan önce mutlaka okuyun !

PEKOMP® için kurulum ve bakım talimatları - Kumaş ve Elastomer-Kompansatörler



Diğer diller  
Other languages  
Dans d'autres langues

QR Code:



## Depolama:

- Kompansatörleri paketleri içinde, bir binada kuru bir yerde depolayın.
- Kompansatörleri montaj yapımından kısa bir süre önce paketlerinden çıkarın.
- Kompansatörlere yük bindirmeyin, ateş ve kıvılcımlardan koruyun.

## Montaj öncesi

Yapılacak kontroller:

- Teslimatın tam yapıldığı.
- Kanal ve gevşek flanşlarla ilgili kompansatörlerin delik görüntüleri.
- Kurulum uzunlukları.
- Çelik parçalarda keskin kenarların ve kaynak çapaklarının olmadığı
- Gevşek flanşların iç kenarlarının yarıçapları (R = 3 mm).
- 20 m/s üzerindeki yüksek akış hızlarında ve/veya alçak basınçta ve/veya 50 mg/Nm<sup>3</sup> üzerindeki katı madde içeriğinde saptırma saclarının öngörülmesi gerekir. Akış yönü "yukarı" olduğunda PEKOMP® firmasına danışın.
- Flanş bağlantılarında ve yüksek basınçta gömme başlı cıvataların kullanılması gerekir. Cıvata başlıklarının kompansatör yüzeyine değmemesi sağlanmalıdır.
- Kanal flanşlarında sızdırmazlık şeridi olmamalıdır. Yüksekliği boyunca kaygan, bordasız düz flanşların kullanılması gerekir.

## Montaj sırasında

Aşağıda belirtilenleri dikkate alın:

- Kompansatörler takılmış durumda sevk edilir. Kompansatörlerin dış tarafı PEKOMP®-Etiketi ile işaretlenmiştir.
- Cıvata başlıklarının kompansatör göbeğine bakması gerekir (Yüksek basınçta gömme başlı cıvataların kullanılması gerekir).
- Tüm cıvataların Molykote veya bakır macun ile takılması gerekir.
- Gergi bandının sabitlemesinde sıkma yerlerindeki allen cıvatalar, normal bir anahtar ile mümkün olduğunca elle (aletsiz) sıkılmalıdır.
- Kompansatör malzemesinde herhangi bir kırışıklık olmaması için tüm sıkma noktaları eşit olarak sıkılmalıdır.
- Flanş sabitleme için cıvataların sıkma momentleri aşağıdaki tablodan alınabilir.

Flanş ebatları		Sıkma momentleri [Nm] metr. için Ayar vidası, mukavemet sınıfı 8.8		
Delik- mesafesi	Profil- genişliği	M10	M12	M16
100	30	37	44	
120	30	45	53	
100	40	50	59	74
120	40		70	88
100	50		73	92
120	50		85	111
100	60		85	111
120	60			133

Flanş ölçüleri ve cıvataların ebatları tabloda bulunmuyorsa, lütfen bize başvurun.

## Devreye aldıktan sonra aşağıda belirtilenleri dikkate alın:

- İlk sıcak çalıştırmadan sonra, fakat en geç 4 hafta sonra tüm cıvataların, cıvata sıkma momentleri tablosunda belirtilen değerlere göre sıkılması gerekir. Gergi bandının sabitlemesinde sıkma noktalarının kompansatör kumaşı oturuyuncaya kadar bir çok kez, yukarıda belirtildiği şekilde sıkılması gerekir.
- Kompansatörlerin boyanmasına veya verniklenmesine izin verilmez.
- Kompansatörlerin bir buhar püskürtme cihazı veya benzer bir cihazla temizlenmesine izin verilmez. (Temizlemeyi sadece nemli bez le yapın)
- Kompansatörler hava şartlarına dayanıklıdır, üzerine bir çatı monte edilmesine izin verilmez.
- Kumaş ve Elastomer Kompansatörleri - contalarda olduğu gibi - sadece bir kez montaj için öngörülmüştür. İkinci kez monte edilmesine izin verilmez
- Kompansatörlerde bir temas koruyucu öngörülmesi halinde, PEKOMP® firmasına danışın.

Lütfen çevirin !

# ! Dikkat, montajdan önce mutlaka okuyun !

# ! Dikkat, montajdan önce mutlaka okuyun !

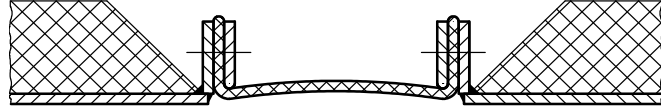
## Dış izolasyon:

200 °C üzerindeki ortam sıcaklıklarında dokuma kompensatörlerin prensip olarak izole edilmemesi gerekir. Hatların dış izolasyonu aşağıda belirtilen krokiye uygun olarak yapılmalıdır. Kompensatörlerin sıkma alanında yeterli bir ısı dağılımının sağlanmasına prensip olarak dikkat edilmelidir.

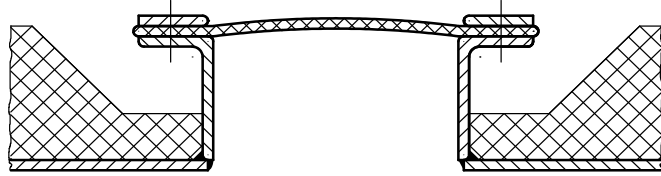
## Yapı formu 01



## Yapı formu 02/03



## Yapı formu 04/05



**! Bu yönetmeliklere uyulmaması halinde garanti geçersiz olur !**

Sorularınız olması halinde size yardımcı olmaktan mutluluk duyarız. Lütfen aşağıda belirtilen adrese başvurun.



PEKOMP® Kompensatorenbau GmbH

Spielburgweg 23

D – 41844 Wegberg

Tel.: +49 (0) 24 34 / 99 70 – 10

Faks :+49 (0) 24 34 / 99 70 – 11

E-mail: [info@pekomp.de](mailto:info@pekomp.de)

Internet: [www.pekomp.de](http://www.pekomp.de)

[www.pekomp.de](http://www.pekomp.de)



Lütfen çevirin !

**! Dikkat, montajdan önce mutlaka okuyun !**



Türkisch

Diğer diller  
Other languages  
Dans d'autres langues

QR Code:

