

! Attention, à lire impérativement avant le montage !

Instructions de montage et de maintenance pour compensateur à tissu et élastomère PEKOMP®

Stockage

Stocker les compensateurs dans leur emballage dans un lieu sec à l'intérieur d'un bâtiment.
Enlever les compensateurs de leur emballage juste avant le montage.
Ne pas charger les compensateurs d'objets lourds et protéger contre le feu et les étincelles.



Andere Sprachen
Other languages
Dans d'autres langues

QR Code:



Avant le montage:

Contrôler les points suivants:

- l'intégralité de la livraison.
- les configurations de perçage des compensateurs pour brides soudées et brides de serrage.
- la longueur de montage.
- les arêtes vives et les projections de soudure des pièces en acier.
- les rayons des arêtes des brides de serrage (R=3 mm).

Pendant le montage

Veiller aux points suivants:

- Les têtes de vis doivent être dirigées vers le ventre des compensateurs.
- Toutes les vis doivent être installées avec de la molycote ou de la pâte de cuivre.
- Pour la fixation des colliers de serrage, les vis à six pans creux doivent être serrées avec une clé normale au maximum possible manuellement (pas d'aide)
Les points de serrage doivent être vissés en même temps de façon régulière afin que le matériau du compensateur ne recoit des plis.
- Pour la fixation à bride, les moments de serrage des vis figurent dans le tableau ci-dessus.
- Pour les brides, soudées sur les canalisations, on doit toujours utiliser des brides plates, c.a.d des brides SANS faces élevées.

Dimensions des brides en [mm]		Moments de serrage en [Nm]		
		pour filetage métr. à pas gros, cl. de résistance 8.8		
Distance de perçage	Largeur de profil	M10	M12	M16
100	30	37	44	
120	30	45	53	
100	40	50	59	74
120	40		70	88
100	50		73	92
120	50		85	111
100	60		85	111
120	60			133

Si vos dimensions de la bride et la taille des vis pas inclus dans la table, s'il vous plaît contactez-nous

Après la première mise en service, observer les points suivants:

- Après le premier fonctionnement à chaud, au plus tard après quatre semaines, toutes les vis doivent être resserrées sur les valeurs indiquées ci-dessus. Pour la fixation des colliers de serrage, les points de serrage doivent être resserrés plusieurs fois comme indiqué ci-dessus jusqu'à ce que le tissu du compensateur se soit déposé.
- Les compensateurs ne doivent être peints ni laqués.
- Les compensateurs ne doivent être nettoyés au jet de vapeur ou similaire (utiliser un chiffon humide)
- Les compensateurs résistent aux intempéries et ne nécessitent donc pas de toit de protection.
- Si les compensateurs doivent être pourvus d'une protection contre les contacts accidentels, prière de consulter PEKOMP®.

! Attention, à lire impérativement avant le montage !

! Attention, à lire impérativement avant le montage !

Isolation extérieure:

D'une façon générale, les compensateurs à tissu avec une température de fluide de plus de 200°C ne peuvent être isolés.

L'isolation extérieure des conduites doit être exécutée conformément aux schémas ci-dessous.

D'une manière générale, il faut s'assurer qu'il y a une dissipation thermique suffisante dans la zone de serrage des compensateurs.

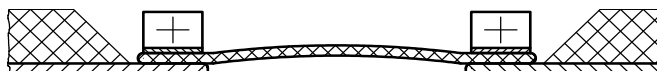


Andere Sprachen
Other languages
Dans d'autres langues

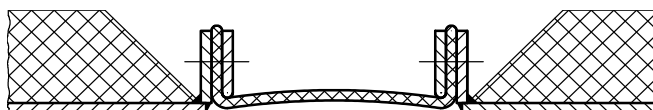
QR Code:



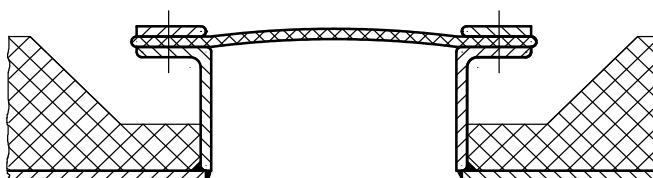
Forme de construction 01



Forme de construction 02/03



Forme de construction 04/05



! Le non respect de ces instructions entraîne la perte de garantie !

Nous nous tenons à votre disposition pour toute question. Adressez-vous à l'adresse suivante:



PEKOMP® Kompensatorenbau GmbH

Spielburgweg 23

D – 41844 Wegberg

Germany

Tel.: +49 (0) 24 34 / 99 70 – 10

Fax.: +49 (0) 24 34 / 99 70 – 11

E-mail: info@pekomp.de

Internet: www.pekomp.de

www.pekomp.de



! Attention, à lire impérativement avant le montage !