

! Attenzione, leggere assolutamente per intero prima del montaggio !

Prescrizioni di montaggio e manutenzione per compensatori PEKOMP® in tessuto ed elastomerici



Andere Sprachen
Other languages
Dans d'autres langues

QR Code:



Magazzinaggio:

I compensatori vanno magazzinati nel loro imballaggio in un luogo asciutto all'interno di un edificio. Estrarre i compensatori dal loro imballaggio solo poco prima del montaggio. Non caricare oggetti pesanti sui compensatori e proteggerli da fuoco e scintille.

Prima del montaggio:

Verificate:

- se la fomitura è completa.
- la giacitura dei fori dei compensatori su flangia a canale e amovibile.
- la lunghezza di montaggio.
- se le parti in acciaio presentano spigoli vivi e spruzzi di saldatura.
- i raggi degli spigoli interni delle flange amovibili (R = 3 mm).

Durante il montaggio

Osservate:

- le teste delle viti devono indicare verso il ventre del compensatore.
 - tutte le viti sarebbero da montare con Molykote o pasta al rame.
 - in caso di fissaggio a fascia, le viti ad esagono cavo dei punti di serraggio vengono strette a mano con una chiave normale (senza utensili ausiliari) quanto possibile. A tale proposito bisogna stringere uniformemente tutti i punti di serraggio, affinché il materiale del compensatore non possa formare delle pieghe.
- in caso di fissaggio a flangia le coppie di serraggio delle viti sono desumibili dalla tabella sottostante.

Dimensioni flangia in [mm]		Coppie di serraggio in [Nm] per filettature metriche a passo grosso, categoria di resistenza 8.8		
Distanza fori	Larghezza Profilo	M10	M12	M16
100	30	37	44	
120	30	45	53	
100	40	50	59	74
120	40		70	88
100	50		73	92
120	50		85	111
100	60		85	111
120	60			133

Se le vostre dimensioni della flangia e dimensioni dei bulloni non inclusi nella tabella, vi preghiamo di contattarci

Osservate i seguenti punti dopo la messa in servizio:

- Dopo il primo funzionamento a caldo, comunque al massimo dopo 4 settimane, tutte le viti vanno strette ai valori sopraindicati. In caso di fissaggio a fascia, i punti di serraggio devono essere stretti più volte nel modo innanzi descritto, finché il tessuto compensatore si sia assestato.
Non è ammesso pitturare o verniciare i compensatori.
Non è ammesso pulire i compensatori con idropulitrici a vapore o attrezzi simili.
(Pulizia solo con un panno umido)
- I compensatori sono resistenti agli agenti atmosferici e non è ammesso coprirli con un tetto di protezione. Volendo munire i compensatori con una protezione contro le scariche, bisogna consultare prima la PEKOMP®.

edi a tergo !

! Attenzione, leggere assolutamente per intero prima del montaggio !

! Attenzione, leggere assolutamente per intero prima del montaggio !



Isolamento esterno:

Compensatori in tessuto con temperature del mezzo oltre 200 ° C per principio non vanno isolati con rivestimenti.

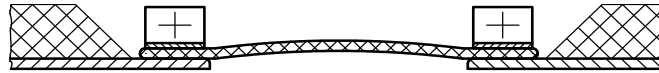
L'isolamento esterno delle conduzioni viene realizzato in corrispondenza ai disegni seguenti. Per principio deve essere garantita una sufficiente radiazione di calore nell'area di tensione dei compensatori.

Andere Sprachen
Other languages
Dans d'autres langues

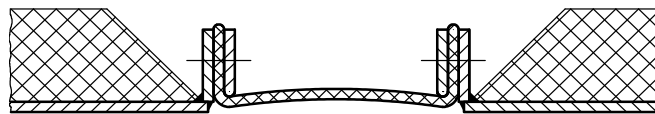
QR Code:



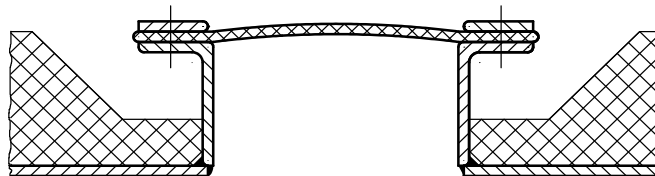
Tipo di costruzione 01



Tipo di costruzione 02/03



Tipo di costruzione 04/05



! Qualora non vengano osservate queste prescrizioni, decade la garanzia !

Per ulteriori informazioni siamo a Vostra completa disposizione. Rivolgetevi prego all'indirizzo sottoindicato.



PEKOMP® Kompensatorenbau GmbH

Spielburgweg 23

D – 41844 Wegberg

Tel.: +49 (0) 24 34 / 99 70 – 10

Fax.: +49 (0) 24 34 / 99 70 – 11

E-mail: info@pekomp.de

Internet : www.pekomp.de

www.pekomp.de



edi a tergo !

! Attenzione, leggere assolutamente per intero prima del montaggio !