

! Atenção, é absolutamente necessário ler antes da montagem

Normas de montagem e de manutenção para tecidos PEKOMP® e compensadores de elastómero



Andere Sprachen
Other languages
Dans d'autres langues

QR Code:



Armazenagem:

Armazenar os compensadores na sua embalagem, num local seco dentro de um edifício.

Retirar os compensadores da sua embalagem apenas pouco antes da montagem.

Não carregar os compensadores com objectos pesados e protegê-los do lume e do voo de faíscas.

Antes da montagem

Verifique:

- a integridade do fornecimento.
- a disposição dos orifícios dos compensadores em relação à flange de canal e flange solta.
- o comprimento de montagem.
- as peças em aço quanto a cantos afiados e salpicos de soldadura.
- os raios dos cantos internos das flanges soltas (R=3 mm).
- No caso de velocidades de fluxo superiores a 20 m/s e/ou sobrepressão e/ou percentagens de matérias fixas superiores a 50 mg/Nm³ devem prever-se chapas guia. No caso de sentido de fluxo „para cima“, consultar a PEKOMP®.
- No caso de fixação de flange e sobrepressão, devem utilizar-se parafusos de cabeça escareada. Deve estar assegurado que as cabeças dos parafusos não podem tocar no fole do compensador.
- As flanges de canal não podem ter friso de vedação. Devem ser utilizadas flanges planas sem bordo que são planos em toda a altura.

Durante a montagem

Observe:

- Os compensadores são fornecidos no estado de montagem. O lado exterior dos compensadores está marcado com uma etiqueta PEKOMP®.
- As cabeças dos parafusos devem indicar para a barriga do compensador. (Em caso de sobrepressão devem utilizar-se parafusos de cabeça escareada).
- Todos os parafusos devem ser montados com molicote ou pasta de cobre.
- No caso de fixação da cinta de fixação, os parafusos de sextavado interior dos locais de fixação são apertados o mais possível à mão (sem meios auxiliares) com uma chave normal. Neste caso devem apertar-se todos os locais de fixação uniformemente para que o material do compensador não fique com dobras.
- No caso de fixação da flange, podem consultar-se os binários de aperto dos parafusos na tabela abaixo mencionada.

Dimensões da flange		Binários de aperto em [Nm] para roscas de passo normal metr., classe de resistência 8.8		
Distância entre os orifícios	Largura de perfil	M10	M12	M16
100	30	37	44	
120	30	45	53	
100	40	50	59	74
120	40		70	88
100	50		73	92
120	50		85	111
100	60		85	111
120	60			133

Se as suas dimensões de flange e tamanhos dos parafusos não se encontrarem na tabela, contacte-nos.

Observe os seguintes pontos após a colocação em funcionamento:

- Após o primeiro funcionamento a quente, o mais tardar após 4 semanas, todos os parafusos devem ser reapertados para os valores acima indicados. Em caso de fixação da cinta de fixação, os locais de fixação devem ser reapertados várias vezes do modo descrito em cima, até o tecido do compensador ter assentado.
- Os compensadores não devem ser pintados.
- Os compensadores não devem ser limpos com um equipamento a jacto de vapor ou algo semelhante. (A limpeza apenas deve ser efectuada com um pano húmido)
- Os compensadores são resistentes às intempéries e não devem ser cobertos com um tecto resistente às intempéries.
- Os compensadores de tecido e elastómero são, semelhante aos vedantes, apenas previstos para uma montagem única. Não é admissível uma montagem dupla.
- Se os compensadores forem providos de uma protecção contra o toque deve ser contactada a PEKOMP®.

Favor virar !

! Atenção, ler impreterivelmente antes da montagem !

! Atenção, é absolutamente necessário ler antes da montagem

Isolamento externo:

Por norma, os compensadores de tecido com temperaturas médias superiores a 200°C não devem ser isolados.

O isolamento externo dos tubos deve ser realizado de acordo com os esquemas abaixo indicados.

Por regra, deve estar assegurado que existe uma irradiação de calor suficiente na área de fixação dos compensadores.



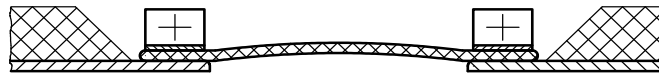
Portugiesisch

Andere Sprachen
Other languages
Dans d'autres langues

QR Code:



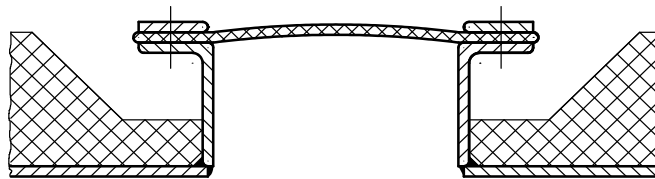
Forma construtiva 01



Forma construtiva 02/03



Forma construtiva 04/05



! Em caso de não observância destas normas perde-se o direito à garantia !

Para mais pedidos de informação estamos à sua disposição. Contacte o endereço abaixo mencionado.



PEKOMP® Kompensatorenbau GmbH

Spielburgweg 23

D – 41844 Wegberg

Telef.: +49 (0) 24 34 / 99 70 – 10

Fax.: +49 (0) 24 34 / 99 70 – 11

E-mail: info@pekomp.de

Internet: www.pekomp.de

www.pekomp.de



Favor virar !

! Atenção, ler impreterivelmente antes da montagem !